

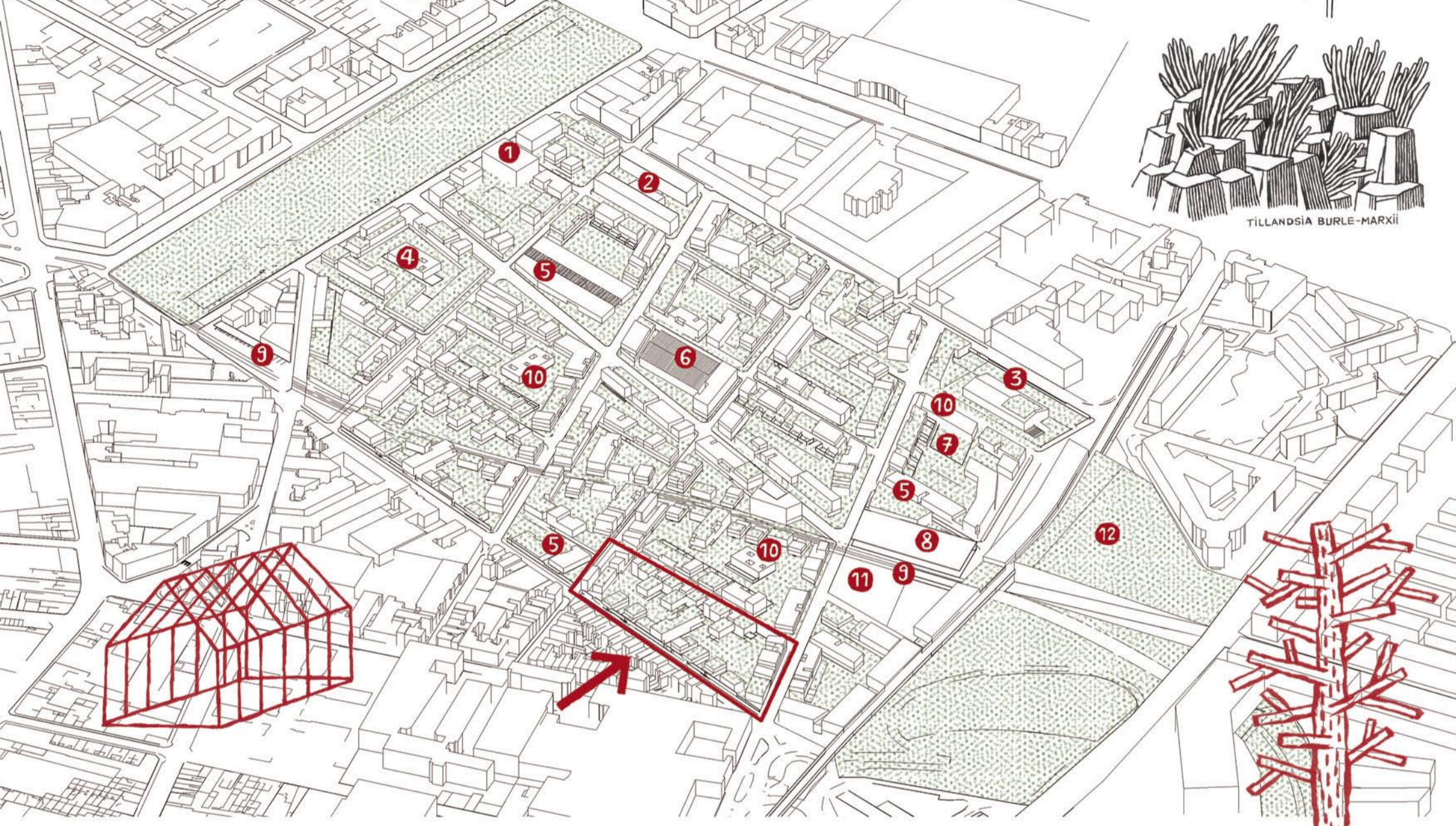
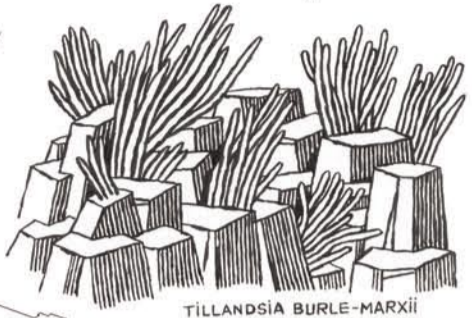
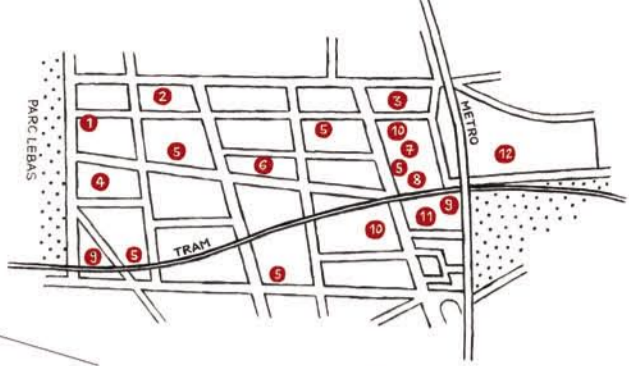
NL 421 LILLE

ENDROIT EN VILLE

EN VERT

« MANGEZ SUR L'HERBE
DÉPÊCHEZ-VOUS
UN JOUR OU L'AUTRE
L'HERBE MANGERA SUR VOUS. »
JACQUES PRÉVERT

- 1 MAIRIE DE QUARTIER
- 2 SALLES DE SPECTACLE
- 3 MAISON DES ASSOCIATIONS
- 4 BIBLIOTHÈQUE
- 5 COMMERCES
- 6 SERRES
- 7 VERGER
- 8 TERRAIN DE SPORT
- 9 ARRÊT DE TRAM
- 10 CRÈCHE / ÉCOLE
- 11 MARCHÉ
- 12 CENTRE CULTUREL / MUSÉE



RÉHABILITATION

RENOUVELER MA GARDE-ROBE,
AVOIR UN NOUVEAU VISAGE
"AVANT-GARDE"...

EST-CE POSSIBLE ?

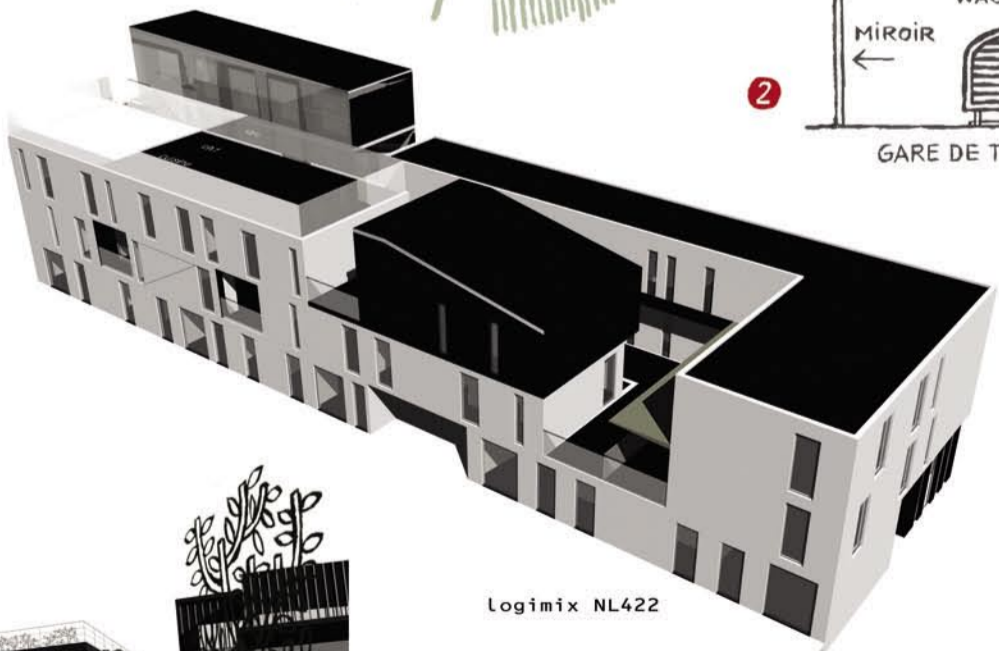
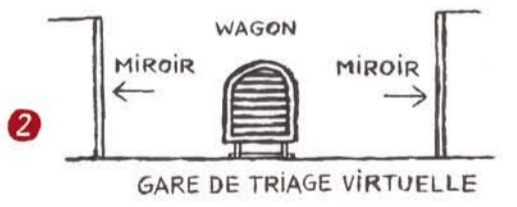
OUI.

VOUS VOILÀ, MADAME, PARFAITE
HARMONIE D'UN CORPS EN BRIQUE
INDUSTRIELLE ET D'UNE CHEVEURE-
CHAPEAU HIGH-TECH...

JE SUIS RAVIE.

SAVIEZ-VOUS QUE
MA STRUCTURE INTERNE
EST EN RAILS DE CHEMIN
DE FER RECYCLÉS ?

« N'OUBLIONS PAS QUE LE PAYSAGE EST DÉFINI PAR UNE EXIGENCE ESTHÉTIQUE,
QUI N'EST NI LUXE NI GASPILLAGE, MAIS UNE NECESSITÉ ABSOLUE POUR LA VIE HUMAINE
SANS LAQUELLE LA CIVILISATION ELLE-MÊME PERDRAIT SA RAISON D'ÊTRE. »
ROBERTO BURLE-MARX



- RUE DES MURAILLES
- RÉGLISSE DES BOIS
- POIVRE DE MURAILLE
- CASSE-PIERRE
- CABARET DES OISEAUX
- COQUELICOT
- MAUVAISES HERBES

NL 421 LILLE ENDROÏTEN VILLE EN VERT



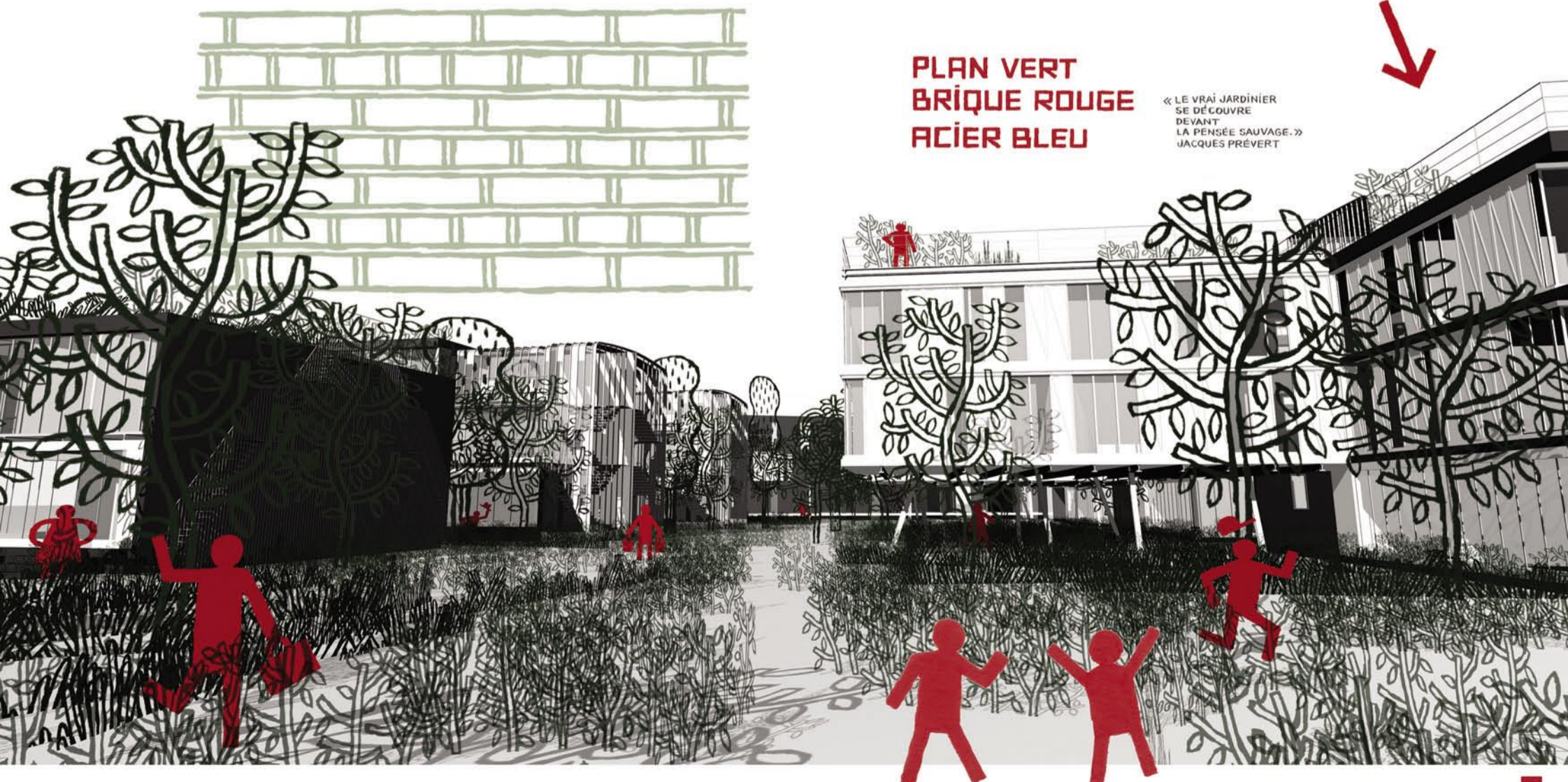
SPLendeur DE BÉTON VÉGÉTALISÉ BRÛT ET BRIQUES ROUGES SUR PLAN VERT, UNE SOCIÉTÉ S'ORGANISE EN FOUILLIS SOIGNÉ. DES COMMERCES DE BIODIVERSIMIXITÉ FAÇONNENT UNE CARTE DE CŒUR DE QUARTIER COMME UN PAYSAGE ALTERNATIF. LA FRICHE EST DÉCOIFFÉE PAR LE HASARD VÉGÉTAL ET LA MODERNITÉ DE MATIÈRES ÉMERGENTES. DE BONNES MAUVAISES HERBES VIVENT DANS DES ÎLOTS À COQUELICOTS. DES SPORTIFS S'AGITENT SUR LES PLATEFORMES DE TERRAINS SPORTICOLES. LES CULTURES ET CONTRE-CULTURES RESPIRENT DANS UN CENTRE AÉRÉ. BUTTES DE TERRE SUR TOITS DE VERRE, DES MAÏSONS POUSSENT DANS UNE ORGANISATION DE LIAISONS, PARCOURS DE POTAGERS INTENSIFS. ANTIBRUIT-PROFRUIT ET MATÉRIAUX CYCLABLES, LE MÉTRAM TRACE ET TRAVERSE. ZAC-ZOUK-ZIG-ZAG, SUR UNE PISTE RECYCLABLE, SERPENTE UN CYCLOPIÉTON, JACQUES (PRÉVER)TATI.

VÉGÉTATION



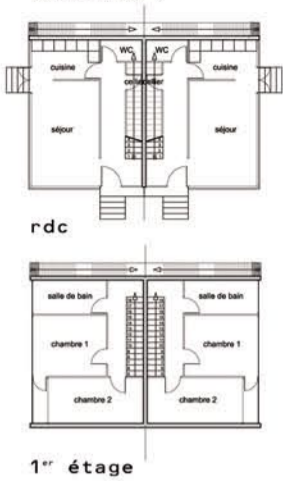
**PLAN VERT
BRIQUE ROUGE
ACIER BLEU**

« LE VRAI JARDINIER SE DÉCOUVRE DEVANT LA PENSÉE SAUVAGE. »
JACQUES PRÉVERT

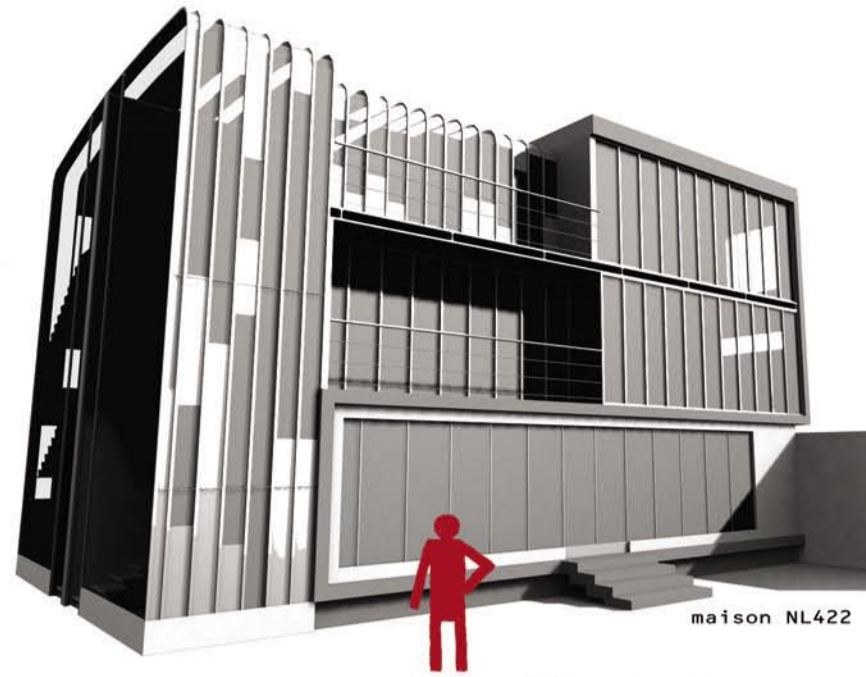
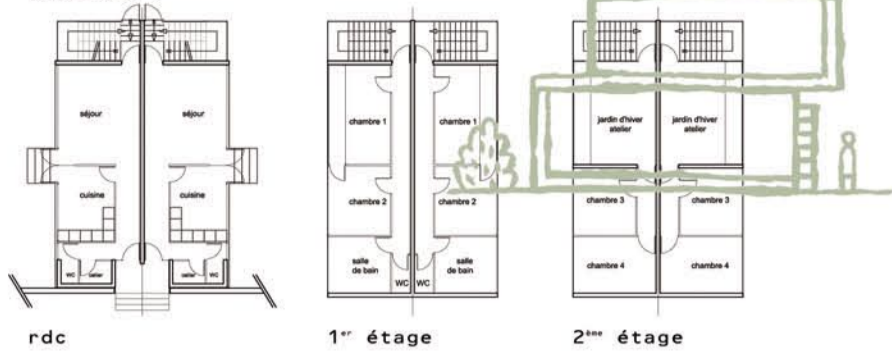


NL 421 LILLE EN DROITEN VILLE EN VERT

maison NL421
(échelle 1/200^{ème})



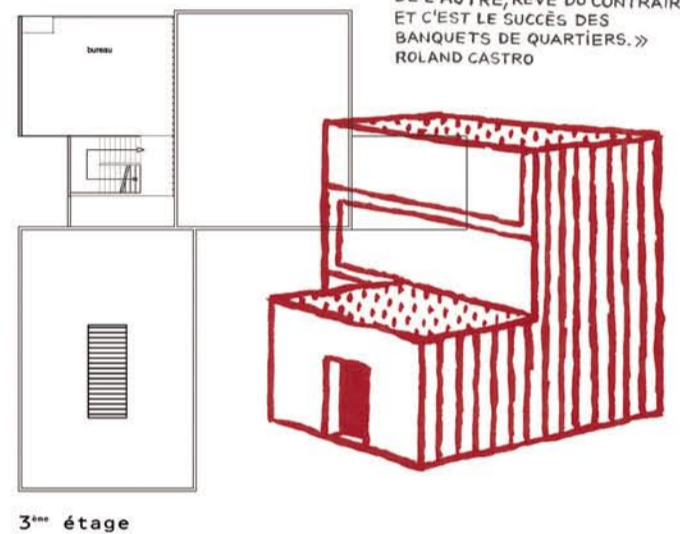
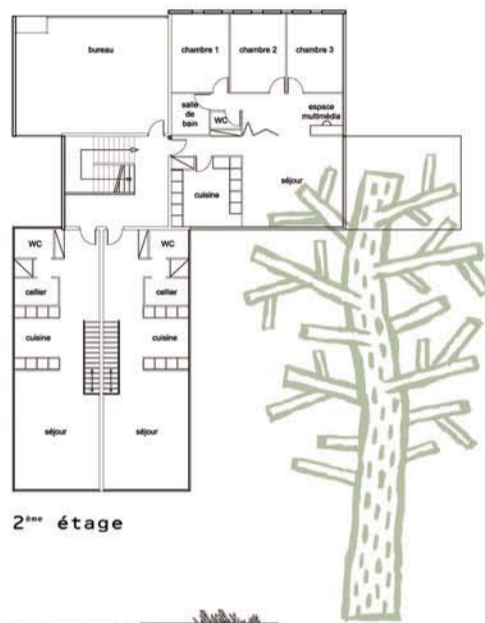
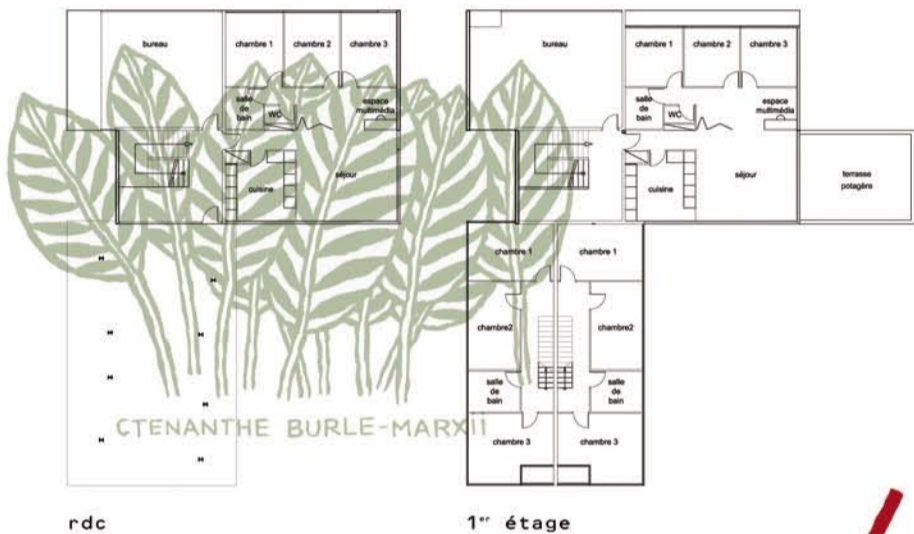
maison NL422
(échelle 1/200^{ème})



maison NL422

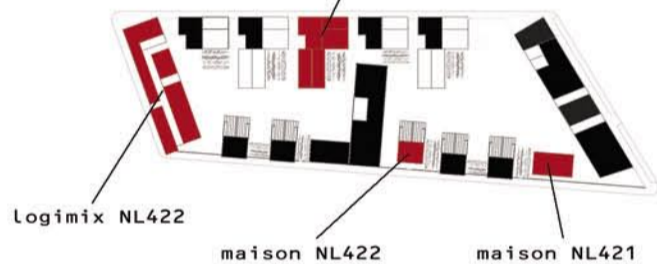
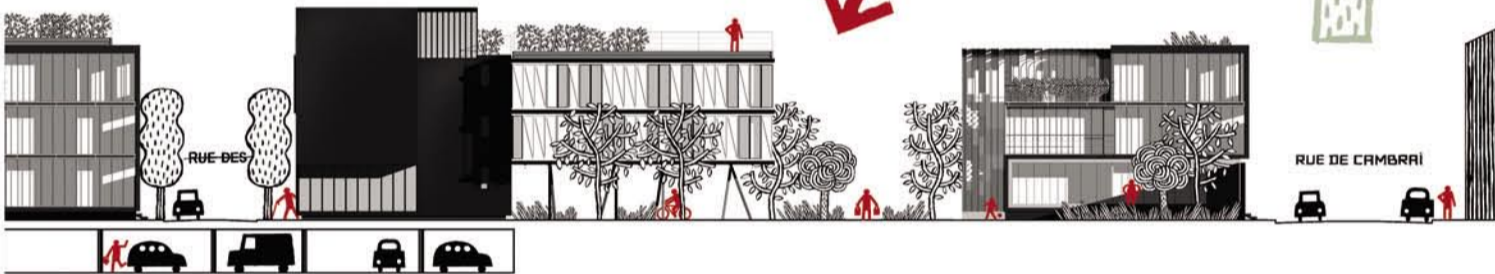
« MONSIEUR ET MADAME ARPEL, ILS ONT VRAIMENT TOUT, TOUT RÉUSSI, ET CHEZ EUX TOUT EST NEUF : LE JARDIN EST NEUF, LA MAISON EST NEUVE, LES LIVRES SONT NEUFS. ET JE CROIS QU'IL FAUT QUAND MÊME LES PRÉVENIR, VENIR À L'OREILLE DE MONSIEUR ARPEL EN DISANT : ATTENTION, METTEZ UN PEU D'HUMOUR QUAND MÊME ! VOTRE FILS N'A QUE NEUF ANS ET JE CROIS QUE VOUS AVEZ INTÉRÊT À VOUS AMUSER (...). ON PARLE DE MESSAGE, C'EST ABSOLUMENT FAUX : JE TROUVE QU'ON A LA LIBERTÉ DE DIRE À UN MONSIEUR QUI EST EN TRAIN DE CONSTRUIRE UNE MAISON NEUVE : ATTENTION ! C'EST PEUT-ÊTRE TROP BIEN. »
JACQUES TATI

Logimix NL421
(échelle 1/200^{ème})

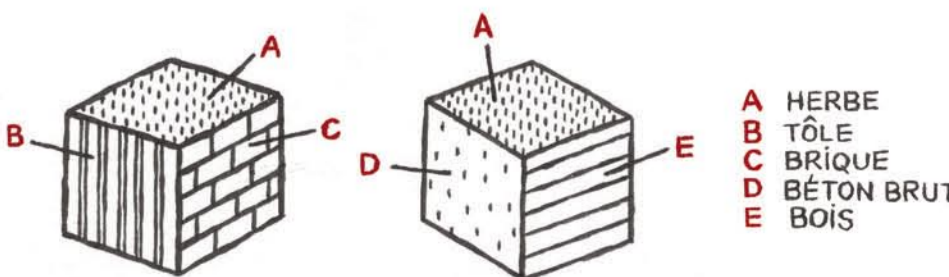
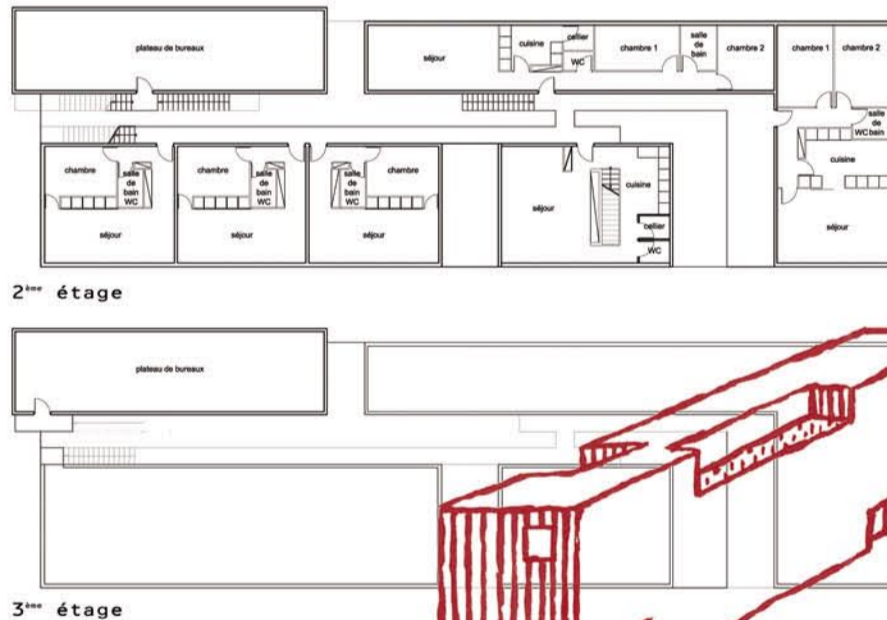
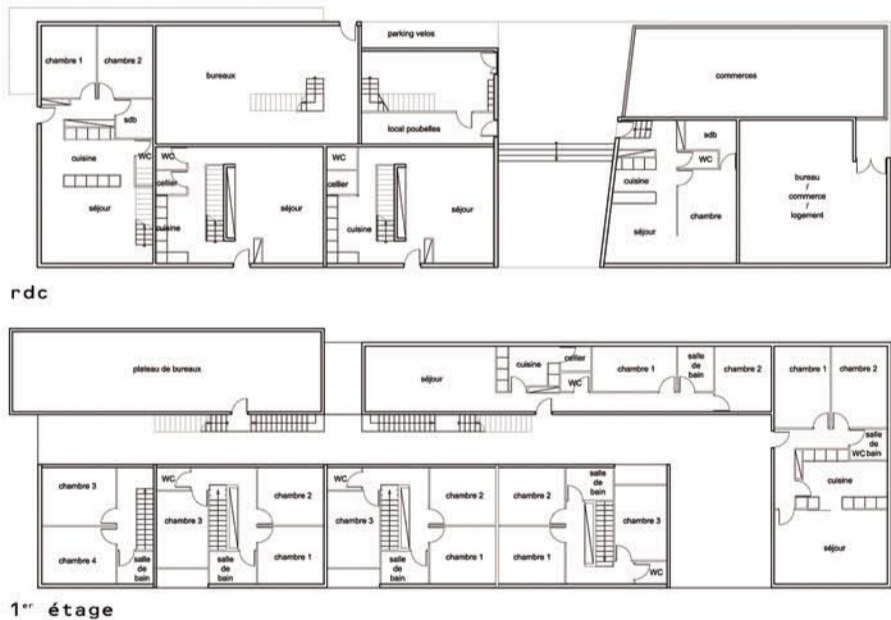


« CERTES, D'UN CÔTÉ, CHACUN SE REPLIE ET SE BOUCLE, ET, DE L'AUTRE, RÊVE DU CONTRAIRE, ET C'EST LE SUCCÈS DES BANQUETS DE QUARTIERS. »
ROLAND CASTRO

Logimix NL421



Logimix NL422
(échelle 1/200^{ème})



« UN CONCEPT DE JARDIN COMME ADÉQUATION DU MILIEU ÉCOLOGIQUE AUX EXIGENCES NATURELLES DE LA CIVILISATION »
ROBERTO BURLE-MARX



maison NL421